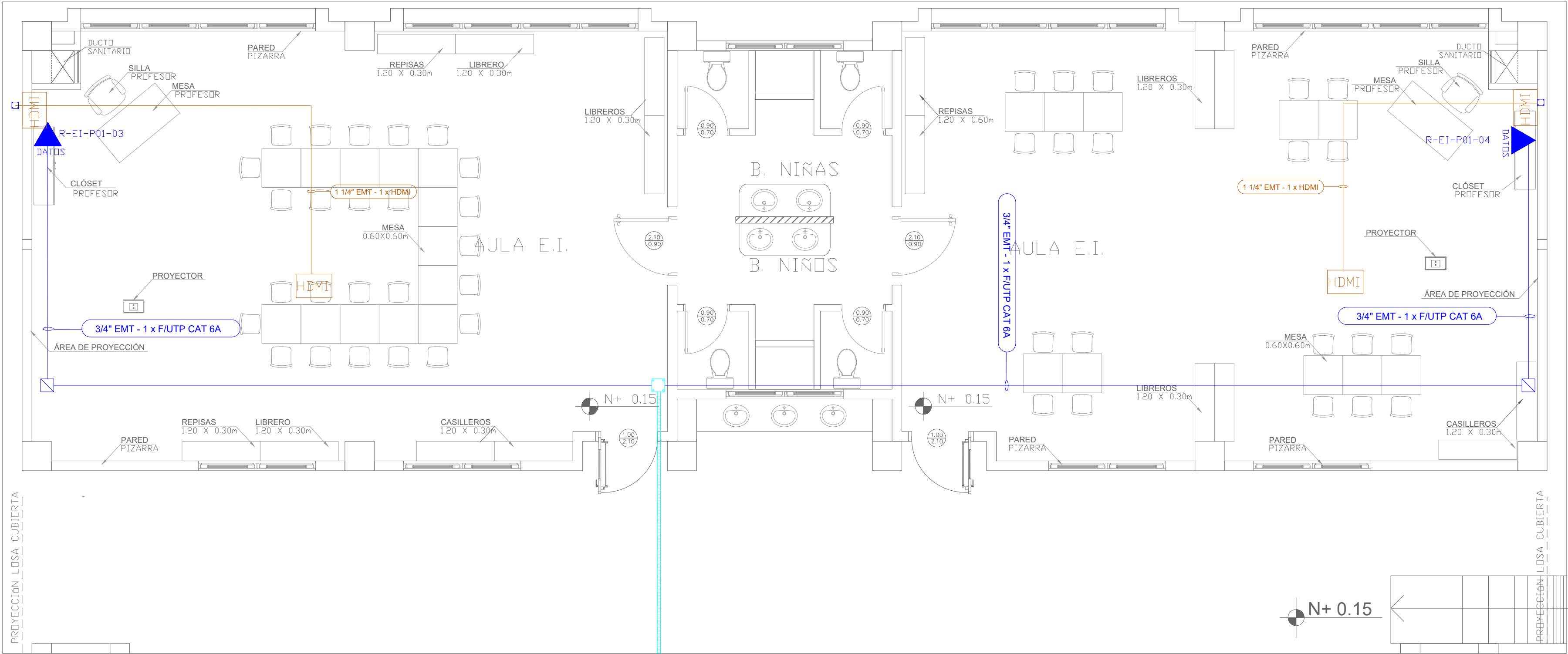
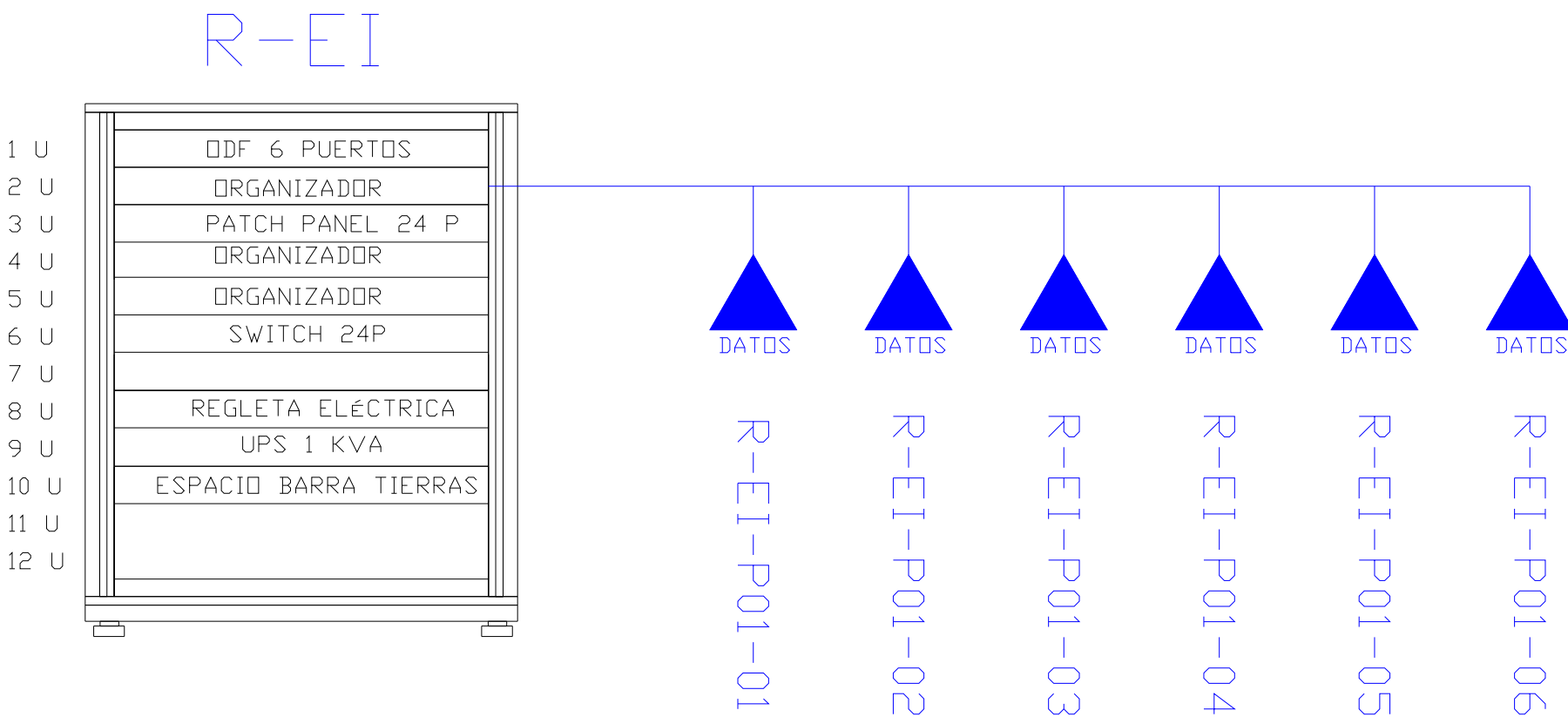


EDUCACIÓN INICIAL 2
PLANTA BAJA

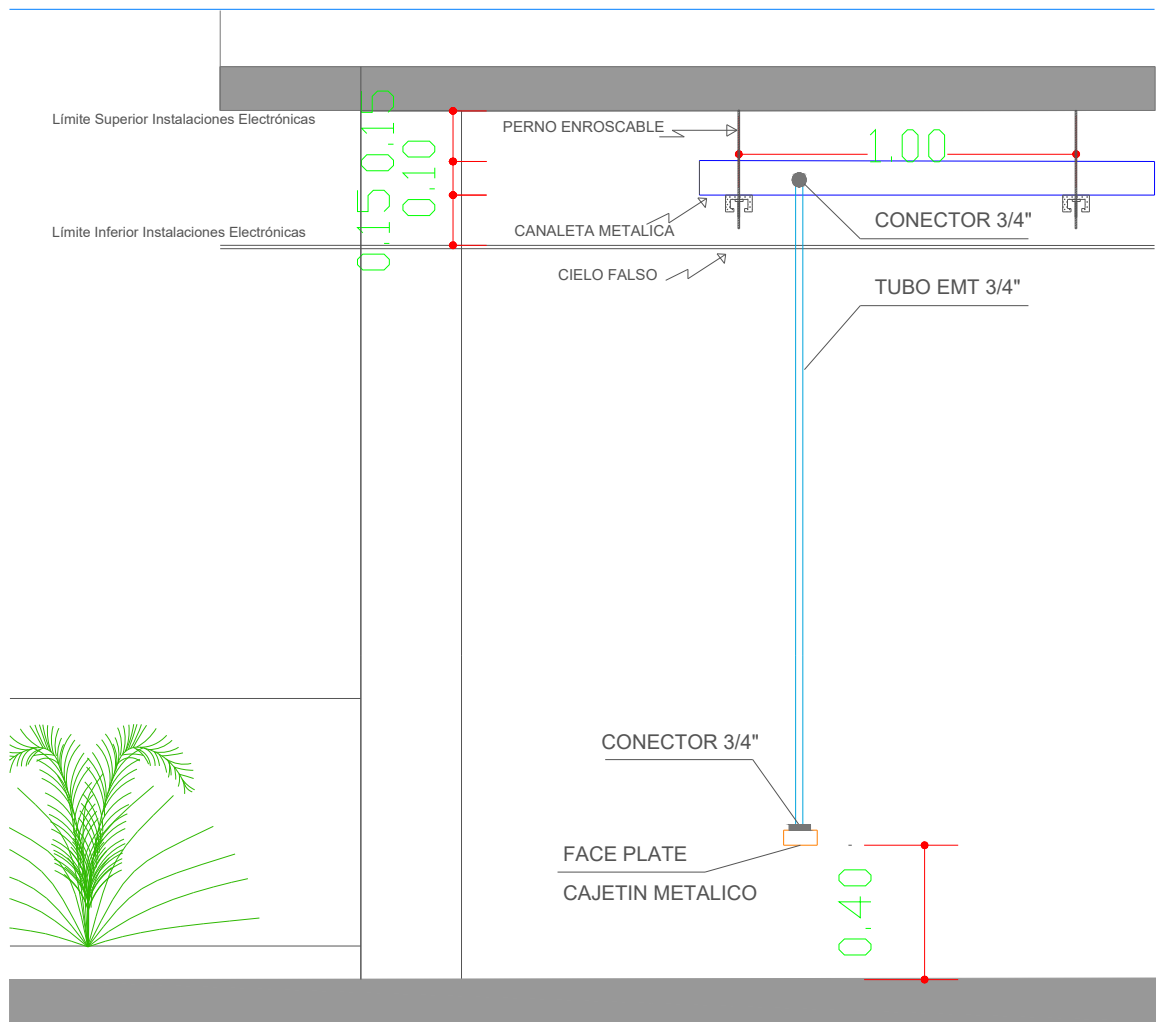
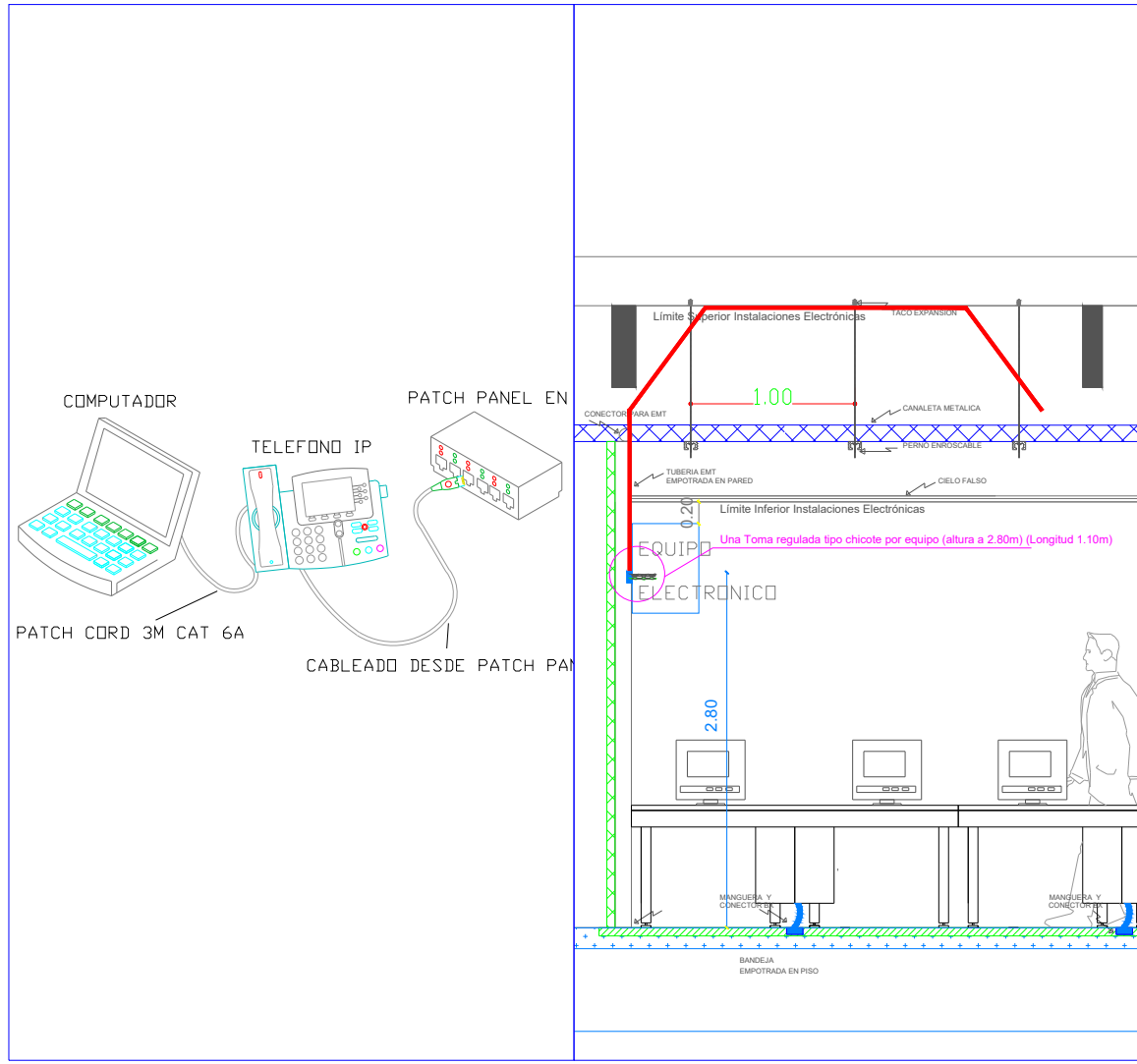
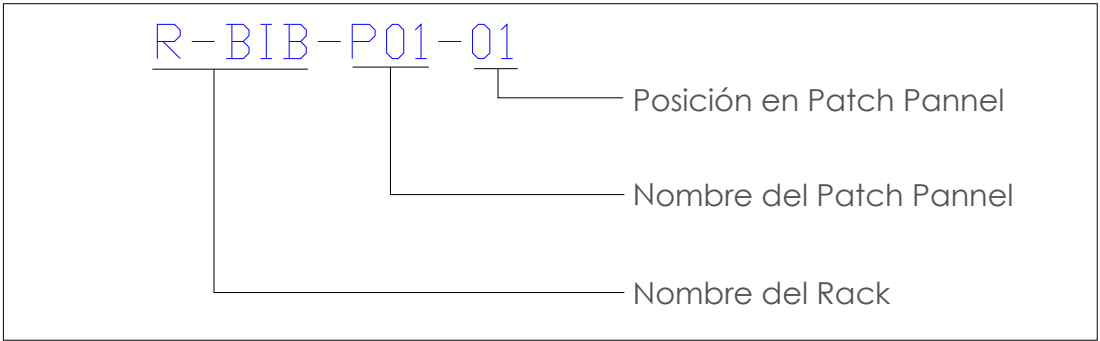


PZ-XX

PVC 4" / 2XCABLE F/UTP CAT 6A
DESDE BLOQUE 1 DE EDUCACIÓN
INICIAL



CANTIDAD	SIMBOLOGIA	
02		Salida simple datos pared
00		Salida simple datos piso
00		Teléfono IP
00		Salida simple access point pared
00		Salida simple CCTV pared
00		Salida simple CCTV Monitor
01		Pozo de revisión
02		Salida HDMI
00		Bandeja metálica por piso
00		Bandeja metálica por tumbado
00		Rack Comunicaciones
10		Tubería PVC 4"
01		Caja metálica de paso 15x15cm



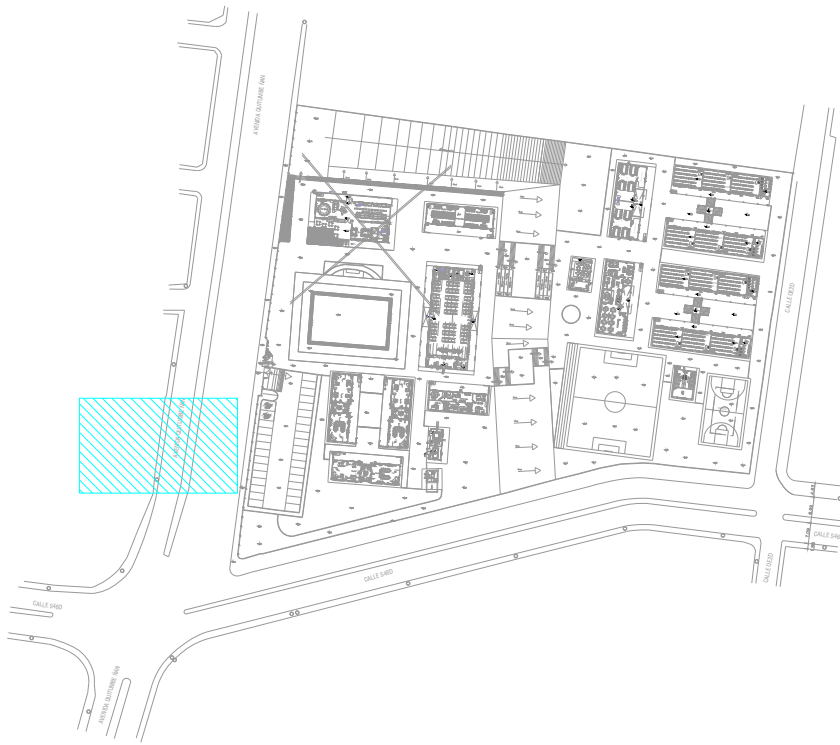
MINISTERIO DE
TRANSPORTE Y
OBRAS PÚBLICAS

MINISTERIO
DE EDUCACIÓN

ING. ANTONINA ROMERO
DIRECTORA NACIONAL DE ESTUDIOS DE OBRAS PÚBLICAS

ARO. JUAN PABLO VILLAFUERTE
DIRECTOR NACIONAL DE INFRAESTRUCTURA FÍSICA

ESQUEMA REFERENCIAL DEL PROYECTO:



PROYECTO:

"UNIDAD EDUCATIVA ESTANDARIZADA DEL MILENIO"
REPLICA CENTRAL TECNICO

UBICACIÓN:

PICHINCHA
PROVINCIA

QUITO
CANTÓN

QUITUMBE
PARROQUIA

TIPOLOGÍA:

MAYOR (1110 ALUMNOS)

CONTIENE:

EDUCACIÓN INICIAL 2
PLANTA BAJA
CABLEADO ESTRUCTURADO

ESCALA:

INDICADAS

FECHA:

ENERO 2023

LÁMINA N.º

ELE-10

RESPONSABLES:

ING. LENIN VELASQUEZ
ANALISTA TÉCNICO DE PROYECTO

SELLOS MUNICIPALES: